



**mitsui e&s**

Mitsui E&S Group Corporate Profile

2018 - 2019

# 新たなソリューションを、 ここから。

A wellspring of new solutions.

創業から101年目の今年は、私たちの新しい出発の年です。

地球規模のソリューションが求められるテーマに向かって、これまで以上に提供する価値を最大化するため、三井造船グループは2018年4月、グループ経営を深化させる持株会社体制へ移行。

三井E&Sグループとなって、各事業で蓄えた広範囲にわたる技術と、グローバルな事業活動で積み重ねた経験をつなぎ、動き出します。

次代の人と社会のため、成し遂げなければならない人間の夢を形にしていきます。

This year marks our 101st year in business and the start of a new journey.

In April 2018, the Mitsui Engineering & Shipbuilding Group made the transition to a holding company structure to further strengthen group management. Our aim is to address global problems that demand solutions and to offer greater value than ever before. Reborn as the Mitsui E&S Group, we are combining the wide range of technologies we have built up in each of our businesses with the experience we have accumulated through our global business activities and are launching ourselves into action. We plan to give shape to the dreams of humankind that must be accomplished for the next generation of people and society.



## 2018.04. MITSUI E&S グループ 始動。



## 社会により高い価値を創り出す、 エンジニアリングチームへ。

Mitsui E&S group will evolve into an engineering team that creates social value.

代表取締役社長 CEO

田中孝雄

Takao Tanaka  
President / Representative Director & CEO



創立100周年を節目に、私たちは大きな変革に取り組んでいます。社会により高い価値を創り出すエンジニアリングチームとなるべく、2018年4月持株会社体制への移行とともに、商号を「三井造船グループ」から「三井E&Sグループ」に変更し、新たな一歩を踏み出しました。

船舶・艦艇事業、機械・システム事業、エンジニアリング事業の3つの事業本部をそれぞれ事業会社として持株会社化することにより、戦略立案・実行スピードの向上、外部環境の変化に伴う柔軟な戦略変更、他社とのM&Aなど大胆な戦略実行および選択と集中の促進による一層の企業価値向上に取り組めます。一方で、持株会社である三井E&Sホールディングスは、事業独立性が強くなった各事業会社およびグループ内各社との連携体制の強化に取り組めます。また、グループ全体の経営計画策定などの戦略立案を通じたグループ各社の有機的な一体感の醸成と、当グループの長期ビジョンで成長戦略としている3事業領域への経営資源の集中により、グループ企業価値の向上と成長性、収益の安定性の確保に取り組めます。

造船からはじまった私たちグループは、今では国内外に100以上の関連会社をもつエンジニアリンググループになりました。私たちの持つ多彩なリソースや製品を組み合わせ、グループ総合力を発揮することで、市場で求められるニーズや社会的な課題にソリューションを提供してまいります。

To become an engineering team that creates social value for the next 100 years, we are introducing some major innovations. In April 2018, we took a new step by reorganizing into a holding company structure and changing our name from the Mitsui Engineering & Shipbuilding Group to the Mitsui E&S Group.

Reorganizing the three business segments of the former MES Group, namely the Ship & Ocean Project segment, the Machinery & Systems segment and the Engineering segment, into operating companies under the holding company structure, we will strive to further boost their respective value by accelerating strategic planning and implementation, making flexible changes in strategies in light of shifts in the operating environment, executing bold strategies such as mergers and acquisitions or business tie-ups with outside companies, and refining our business focus. At the same time, as a holding company, Mitsui E&S Holdings will strive to strengthen collaboration among individual operating companies with increased business independence and with other companies in the Group. Mitsui E&S Holdings will also work to develop management plans and strategies for the overall Group so as to build an organic sense of unity based on close links among the Group companies, and to concentrate its management resources on the three business domains defined as growth areas in the Group's long-term vision, with a view to increasing its corporate value and growth potential and securing stable profitability.

The Mitsui E&S Group, which was founded as a shipbuilder, has evolved into an engineering group with more than 100 affiliates in Japan and overseas. The Group will provide solutions to the needs of the market and society by working together to combine its diverse resources and products and maximize its strengths.

## 製品や組織の枠を越え、課題解決が必要とされている領域へ。 三井E&Sグループが注力する3つの事業領域。

Moving beyond the boundaries of products and organizations to address the areas where problem-solving is needed.  
The three core business areas of the Mitsui E&S Group.

### 環境・エネルギー Environment & Energy

再生可能エネルギーの創出や、海洋資源開発への参画で、  
持続可能な地球の未来に貢献します。

風力やバイオガス、バイオマス発電プラントなどの再生可能エネルギー創出や、浮体式海洋石油・ガス生産貯蔵積出設備(FPSO)による海洋資源開発への参画など、多様なエネルギー創出を、さらにノウハウとリソースを集めて強化します。

In this domain, we will contribute to a sustainable future for the Earth by creating renewable energy and participating in the development of ocean resources.

We will further concentrate and strengthen our know-how and resources to enhance the development of diverse forms of energy by creating renewable energies such as wind power, biogas and biomass power plants, while participating in the ocean resource development sector by constructing floating production, storage, and offloading (FPSO) systems for offshore oil and gas production.

海洋資源開発システムの提供  
Provision of ocean resource development systems



浮体式ガス発電システムの提供  
Provision of floating gas power generation systems



### 海上物流・輸送 Marine Logistics & Transportation

サプライチェーン全体に精通したプロフェッショナルとして、  
海上物流・輸送にさらなるイノベーションを起こします。

船舶の建造をはじめ、コンテナクレーンなど製品の提供、ITによる船舶用エンジンの管理、コンテナターミナルのマネジメントといったサービスの提供まで。グローバルなサプライチェーン全体に精通した海上物流のプロフェッショナルとして、さらなるイノベーションを実現します。

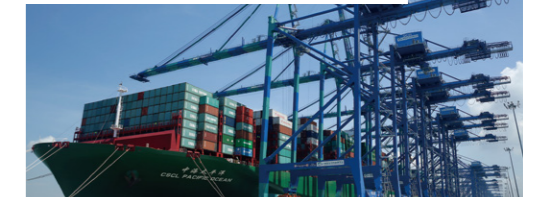
As a professional with expertise in every aspect of the supply chain, we will achieve even greater innovation in the field of marine logistics and transportation.

As a marine logistics professional with expertise in every aspect of the global supply chain, from shipbuilding to the provision of products such as container cranes and services such as engine control by IT and container terminal management, we will achieve even greater innovation.

天然ガス輸送システムの提供  
Provision of natural gas transportation projects



港湾へのクレーンやマネジメントシステムの提供  
Provision of cranes and container terminal management systems



### 社会・産業インフラ Social & Industrial Infrastructure

新興国には、発展に不可欠なプラント設備・交通インフラを提供し、  
国内・先進国には、インフラの保全技術で安全安心に貢献します。

新興国には橋梁や発電プラントなどの社会インフラ、化学プラントの建設などを。国内ではインフラの老朽化対策として私たちの保全技術を。グループが持つ複数の製品技術の融合と、外部との積極的なコラボレーションを進め、新たなソリューションを提供します。

We will contribute to creating a safe and comfortable living environment by providing plant facilities and public transportation infrastructure vital to the development of developing countries, as well as maintenance services required for infrastructure in Japan and other advanced economies.

We construct social infrastructure such as bridges and power plants and chemical plants in developing countries and provide our maintenance technologies as a measure against aging infrastructure in Japan. We will provide new solutions by fusing multiple product technologies of the Group and pursuing active collaboration with external partners.

社会・産業インフラの調査・診断から補修・更新まで  
Provision of maintenance technologies of social & industrial infrastructure





グループ内リソースを最大限に有効活用できる体制、成長分野への集中投資を行える体制、そして各事業の機動力・競争力を高めることのできる体制へ。グループ総合力を発揮し、より価値あるソリューションの提供を目指します。

We will create a structure able to maximize the effective use of the resources within the Group, make a concentrated investment in growth areas and enhance the mobility and competitiveness of each business. We aim to provide more valuable solutions by working together to maximize the strengths of the Group.

## 株式会社三井E&Sホールディングス

Mitsui E&S Holdings Co., Ltd.

各事業会社およびグループ内各社との連携体制の強化に取り組みます。また、当グループの長期ビジョンで成長戦略としている3事業領域への経営資源の集中などのグループ全体の戦略立案を通じ、企業価値の向上と成長性、収益の安定性の確保を図ります。

Mitsui E&S Holdings will strive to strengthen collaboration among individual operating companies and with other companies in the Group. Mitsui E&S Holdings will also work to develop management plans and strategies for the overall Group to concentrate its management resources on the three business domains defined as growth areas in the Group's long-term vision, with a view to increasing its corporate value and growth potential and securing stable profitability.

### 主な事業・グループ会社 Major group companies

- 三井E&S造船株式会社 Mitsui E&S Shipbuilding Co., Ltd.
- 株式会社三井E&Sマシナリー Mitsui E&S Machinery Co., Ltd.
- 株式会社三井E&Sエンジニアリング Mitsui E&S Engineering Co., Ltd.
- 株式会社三井E&Sビジネスサービス Mitsui E&S Business Service Co., Ltd.
- 三井E&Sシステム技研株式会社 Mitsui E&S Systems Research Inc.
- 株式会社MESファシリティーズ MES Facilities Co., Ltd.
- 三井海洋開発株式会社 MODEC, Inc.
- Burmeister & Wain Scandinavian Contractor A/S
- 昭和飛行機工業株式会社 Showa Aircraft Industry Co., Ltd.
- 株式会社加地テック Kaji Technology Corporation
- Mitsui E&S Asia Pte. Ltd.
- 三井E&S(中国)有限公司 Mitsui E&S (China) Co., Ltd.

## 三井E&S造船株式会社 Mitsui E&S Shipbuilding Co., Ltd.

ばら積み貨物運搬船、タンカー、LNG運搬船、環境対応型の次世代船をはじめ、防衛省向け艦艇や海上保安庁向け巡視船など、最新鋭の船舶を建造しています。また、次世代型FPSO船体の開発や、水中ロボットなどの海洋機器開発を通して海洋資源開発にも積極的に取り組んでいます。

We are building state-of-the-art vessels such as bulk carriers, oil tankers, LNG carriers, naval vessels for the Ministry of Defense and patrol vessels for the Japan Coast Guard. We are actively working on ocean resources development through development of the next generation Hull Platform for FPSO and marine equipment such as underwater vehicles.

### 主なグループ会社 Main group companies

- MES-KHI 由良ドック株式会社 MES-KHI Yura Dock Co., Ltd.
- 株式会社三井造船昭島研究所 Akishima Laboratories (Mitsui Zosen) Inc.
- 三井造船特機エンジニアリング株式会社 M.E.S Tokki Co., Ltd.
- MES SHIPPING 株式会社 MES Shipping Co., Ltd.
- 四国ドック株式会社 Shikoku Dockyard Co., Ltd.
- 新潟造船株式会社 Niigata Shipbuilding & Repair, Inc.
- TGE Marine Gas Engineering GmbH

### 主な製品 Main products



商船 Merchant Ships



艦船・官公庁船 Naval and Governmental Ships



水中機器 Underwater equipment

## 株式会社三井E&Sマシナリー Mitsui E&S Machinery Co., Ltd.

船舶用ディーゼルエンジンや往復動圧縮機をはじめとした各種産業機械から、港湾クレーンなど、産業や物流を動かす心臓部となる製品を設計・製造しています。また、社会インフラ分野では、橋梁、海洋構造物などの技術で社会基盤の整備、快適な都市づくりに貢献しています。

We design and manufacture products that will become the heart of industries and logistics, such as container cranes for yards, from various industrial machines including marine diesel engines and reciprocating compressors. In the social infrastructure field, we contribute to the development of social infrastructure and creation of comfortable cities by technologies such as bridges and marine structures.

### 主なグループ会社 Main group companies

- 株式会社三井E&Sパワーシステムズ Mitsui E&S Power Systems Inc.
- 三井ミーハナイト・メタル株式会社 Mitsui Meehanite Metal Co., Ltd.
- 三造加工株式会社 Sanzo Manufacturing & Construction Co., Ltd.
- 株式会社三井E&S鉄構エンジニアリング Mitsui E&S Steel Structures Engineering Co., Ltd.
- 株式会社三井E&Sテクニカルリサーチ Mitsui E&S Technical Research Co., Ltd.
- ドービー建設工業株式会社 DPS Bridge Works Co., Ltd.
- 株式会社アヅママシナリー Azuma Machinery Co., Ltd.
- Paceco Corp. ● CSSC-MES Diesel Co., Ltd.
- PT.MES Machinery Indonesia ● 上海三造機電有限公司 MES Ferrotec China Co., Ltd.
- Mitsui Zosen Technoservice Hongkong Ltd.
- 台湾三造工程股份有限公司 Mitsui Zosen Technoservice Taiwan Co., Ltd.
- MES Technoservice Middle East W.L.L.
- MES Technoservice Machinery Construction Logistics, Industry and Trade Corporation

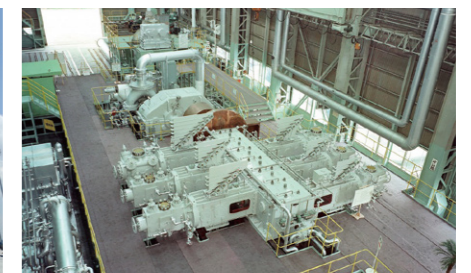
### 主な製品 Main products



船舶用ディーゼルエンジン Marine diesel engine



港湾クレーン(運搬機) Transfer crane in container yard



産業機械 Industrial machine

## 株式会社三井E&Sエンジニアリング Mitsui E&S Engineering Co., Ltd.

国内外でさまざまなプラント設備のEPC事業を行っています。グローバルな4つのメガトレンド「気候変動、環境保護、エネルギーと資源の争奪、人口動態の変化」を重視し、関連する幅広い分野でEPC事業と発電事業、事業投資・周辺サービス事業を複合的に展開しています。

We conduct EPC business for various types of plant facilities in Japan and overseas. We emphasize four global megatrends <climate change, environmental protection, energy and resource struggle, demographic change> and operate compositely EPC business, power generation business, investment business and its peripheral service business in a wide range of related fields.

### 主なグループ会社 Main group companies

- 三井E&Sプラントエンジニアリング株式会社 Mitsui E&S Plant Engineering Inc.
- 三井E&S環境エンジニアリング株式会社 Mitsui E&S Environment Engineering Corporation
- 三造有機リサイクル株式会社 Sanzo Yuki Recycle K.K.
- 浜松グリーンウェーブ株式会社 Hamamatsu Green Wave Co., Ltd.
- 市原グリーン電力株式会社 Green Power Ichihara Co., Ltd.
- 別海バイオガス発電株式会社 Betsukai Biogas Power Co., Ltd.
- DASH Engineering Philippines, Inc.
- Engineers and Constructors International, Inc.

### 主な製品 Main products



化学プラント Chemical plant



石炭火力発電所(建築土木) Marine and Land Public Work for Coal Fired Power Station



バイオマス発電プラント Biomass power plant

## 三井E&Sホールディングス

「E&S」は三井造船のルーツであるEngineering & Shipbuildingの頭文字を由来としていますが、その2つにとどまらない幅広い意味があります。「E」には、今後注力する事業領域の一つであるEnvironment・Energy(環境・エネルギー)などを。また、「S」は同じく注力する事業領域であるSocial Infrastructure(社会・産業インフラ)、Solution(課題解決)、Systems、Serviceなどを表す幅広い意味を持っています。培ってきた2つの力、Engineering & Shipbuildingを原点に、そこに留まらない、より広く、多彩なソリューションを展開していく企業姿勢を「E&S」に込めました。

## Mitsui E&S Holdings

E&S is created using the initial letters of Engineering & Shipbuilding, which is part of the former company name, Mitsui Engineering & Shipbuilding. However, its meaning goes beyond these two words. E implies Environment and Energy, part of the business areas we will be focusing on. S suggests Social Infrastructure, Solution, Systems and Service. Each of these are also part of the areas in which we will be working intensively. Thus, E&S has extensive significance. E&S symbolizes our corporate stance of providing a wider array of solutions more broadly with Engineering & Shipbuilding as the starting points, where we have cultivated our strengths and beyond.

## ロゴマークのコンセプト Concept of logo mark

---



### 【新ロゴマーク「M on the Earth」】

「M」の下のブルーが表しているのは、地球の地平線であり水平線。三井E&Sグループのこれからの事業フィールドの広がりを意味しています。そしてその上に、未来に向かう確かな成長力と存在感を感じさせる、力強い黒字の「M」が置かれています。さらに青いラインと「M」の間には、向き合う「2つの矢印」が隠されており、グループの多彩な技術や人材を結集して、地球に新しい価値を創り出していく意思を表現しています。

### 【The new logo: M on the Earth】

The blue under M represents the horizon of the Earth. It expresses the future expansion of the business fields of the Mitsui E&S Group. On this line, you see M in dynamic black, which gives an impression of solid potential for future growth and presence. Between the blue line and the M hide two arrows, facing each other, to express the Group's determination to create new value for the planet by bringing together diverse people and technologies.