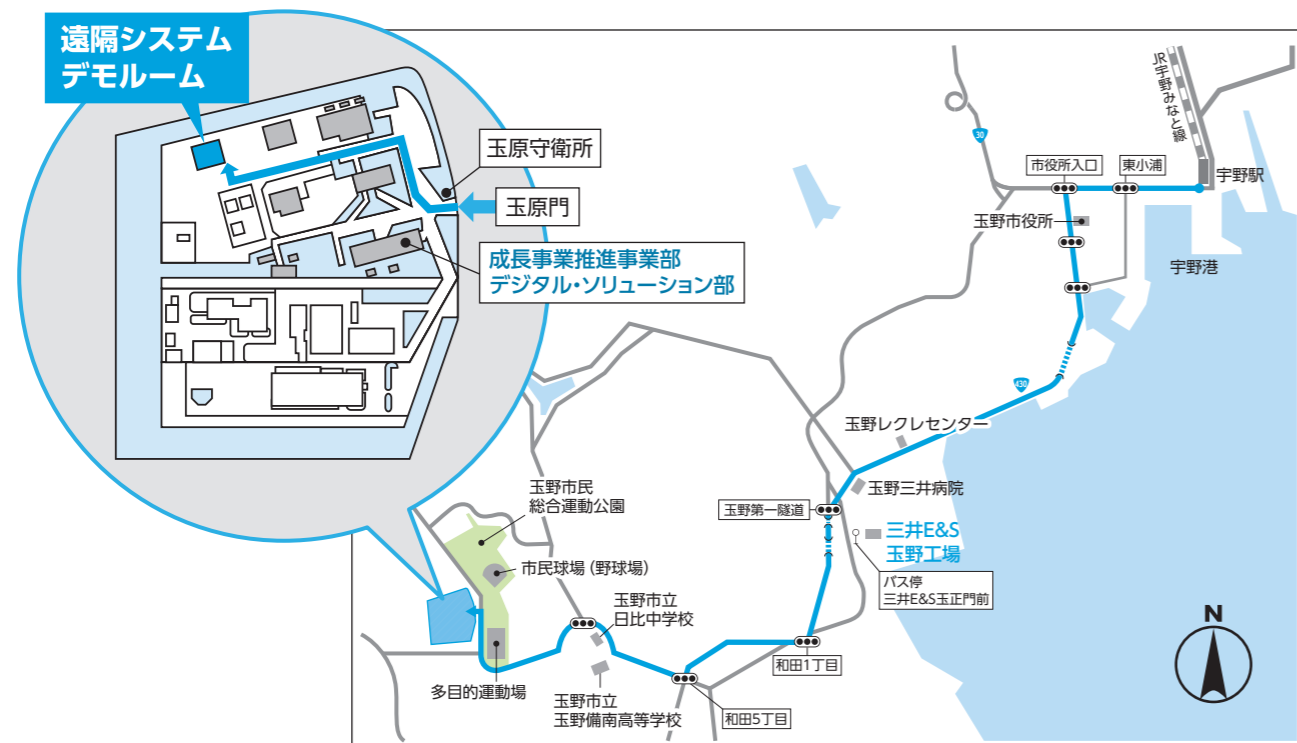


アクセスマップ (宇野駅 - 玉原)



玉原 遠隔システムデモルーム

〒706-0014 岡山県玉野市玉原3丁目16番1号
TEL.0863-23-3200 (成長事業推進事業部 デジタル・ソリューション部 代表)

電車

JR宇野みなと線「宇野駅」下車、
タクシー 15分
※瀬戸大橋線利用の場合は、
JR茶屋町駅で宇野みなと線に乗り換え

バス

特急バス (岡山-渋川間)
「三井E&S玉正門前」下車、
タクシーで5分

お車

【玉原門の守衛にご用件をお伝えください】
▶岡山方面から
国道30号線「秀天橋交差点」より
渋川方面へ約8km
▶児島方面から
国道430号線「梅木橋バス停留所交差点」より
瀬戸大橋カントリークラブ方面へ約3km

お問合せ先

株式会社三井E&S 成長事業推進事業部

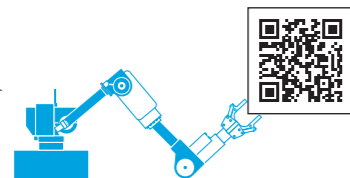
マーケティング部 営業Gr

〒104-8439 東京都中央区築地5丁目6番4号
☎03-3544-3221 ㊟03-3544-3055

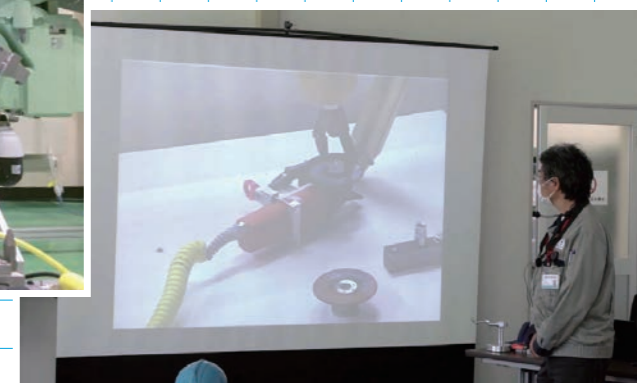
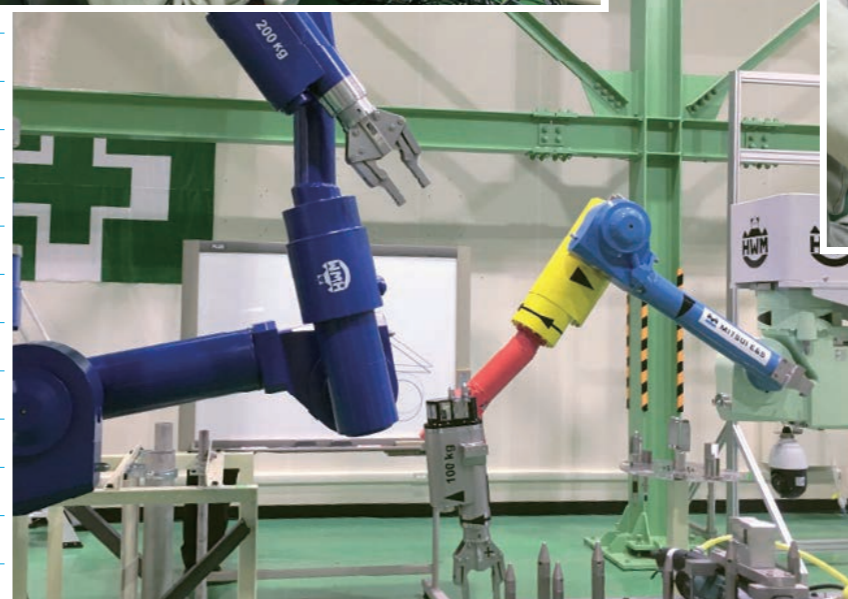
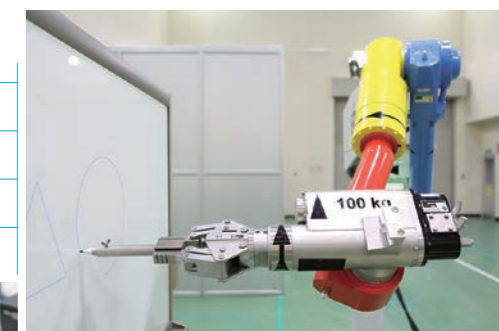
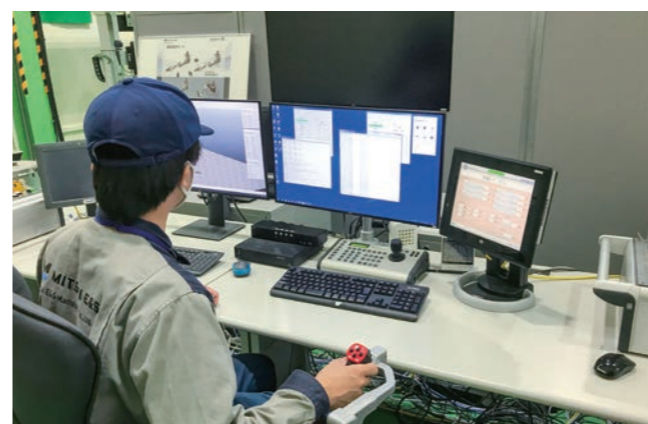
デジタル・ソリューション部

〒706-0014 岡山県玉野市玉原3丁目16番1号
☎0863-23-3200 ㊟0863-23-3041

オブジェクトを
スキャン!



A1000SL型 センサレスパワーマニピュレータ 教育訓練講習



原子力関連施設では、納入実機を用いた操作訓練は遠隔操作にて実施する必要があり、不慣れた状態での操作は施設を損傷するおそれがあります。弊社では遠隔システムデモルームに訓練用のシミュレータおよびセンサレスパワーマニピュレータの実機を配置し、操作訓練を実施しています。これにより、センサレスパワーマニピュレータの遠隔操作に必要な知識および操作方法を現場での作業前に安全に習得していただけます。

株式会社三井E&S

A1000SL型

センサレスパワーマニピュレータ教育訓練講習

概要

A1000SL型パワーマニピュレータはセンサレスモータを使用した高耐放射線性遠隔操作ロボットです。本講習ではお客様が現場での作業を行うにあたり、事前に各種操作器を用いたロボットの操作方法の他、タッチパネル操作による教示操作方法(*)および、安全知識の習得を目的としています。

操作訓練ではカメラ目視操作による、より実践的な遠隔操作技術も習得していただきます。

オプションとしてお客様のご要望に合わせた操作訓練や動作検証等のカスタマイズにも対応いたします。

(*) 産業用ロボットの教示等の作業を行う労働者は、労働安全衛生規則第36条31号（教示等の作業に関する特別教育）により特別教育を事前に受講しておく必要があります。

本講習には、この特別教育の内容が含まれています（講習終了後に修了証を発行いたします）。

カリキュラム

	日程	講習内容	講習時間 (目安)	
学 科	1日目	安全教育	● 弊社工場にてロボット操作訓練をするにあたり、取扱安全に関する一般事項	0.5時間
		パワーマニピュレータの紹介	● パワーマニピュレータの特徴	0.5時間
		関係法令	● 法、令および安衛則中の関連条項	1時間
		産業用ロボットに関する知識	● 産業用ロボットの種類、各部の機能及び取扱いの方法	2時間
		産業用ロボットの教示等の作業に関する知識	● 教示等の作業の方法 ● 教示等の作業の危険性 ● 関連する機械等との連動の方法	4時間
実 技	2日目	パワーマニピュレータの操作方法	● シミュレータを用いた操作訓練	5時間
		トラブルシューティングについて	● エラーリストの見方と対処法	1時間
	3日目	パワーマニピュレータの教示等の作業方法	● シミュレータを用いた操作訓練	6時間
	4日目	パワーマニピュレータの操作方法	● 実機を用いた操作訓練	6時間
	5日目	パワーマニピュレータの教示等の作業方法	● 実機を用いた操作訓練	6時間
	6日目	パワーマニピュレータの操作方法	● カメラ目視による遠隔操作訓練	6時間
	7日目	パワーマニピュレータの教示等の作業方法	● カメラ目視による遠隔操作訓練	6時間

標準7日間コース

■ 受入講習人数：1～4名／1回

■ 実施場所：遠隔システムデモルーム

標準コースでは、初めてセンサレスパワーマニピュレータを取り扱う方に対して、安全に操作を行なうための訓練を実施します。

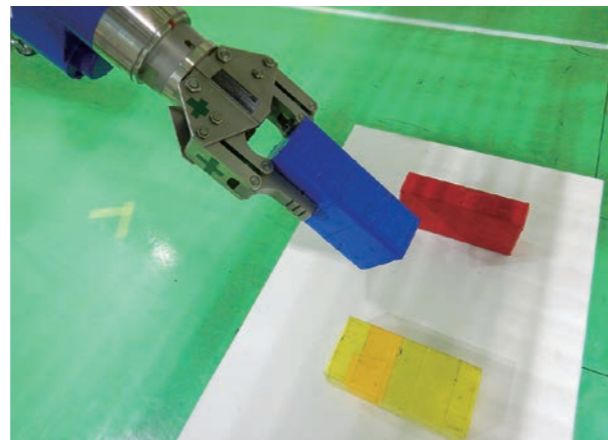
訓練は、訓練用シミュレータおよび、センサレスパワーマニピュレータ実機を用いたの基本操作訓練および、タッチパネル操作による教示・再生モードについての操作訓練を実施します。

講習内容

- A1000SL型センサレスパワーマニピュレータ製品概要説明
- 産業用ロボットの教示等に関する特別教育
- シミュレータを用いた操作訓練
- 実機を用いた操作訓練（カメラ目視操作による遠隔操作訓練含む）



操作訓練風景（カメラ目視操作）



A1000SLの遠隔操作訓練（ブロック把持）