

補足資料

連結 部門別

単位:億円

受注高

区 分	04年度	05年度	06年度予想
船 舶	2,456	3,769	2,200
鉄構建設	528	505	500
機 械	2,244	2,241	2,400
プラント	594	1,506	1,000
その他	539	362	300
合 計	6,362	8,383	6,400

売上高

区 分	04年度	05年度	06年度予想
船 舶	1,664	1,900	2,300
鉄構建設	553	537	600
機 械	1,984	2,206	2,300
プラント	589	612	750
その他	375	430	250
合 計	5,165	5,685	6,200

受注残高

区 分	04年度	05年度	06年度予想
船 舶	4,297	6,503	6,403
鉄構建設	595	567	467
機 械	1,701	1,754	1,854
プラント	580	1,485	1,735
その他	216	92	141
合 計	7,389	10,401	10,600

補足資料

単体 部門別

単位:億円

受注高

区 分	04年度	05年度	06年度予想
船 舶	1,743	1,857	700
鉄構建設	359	222	300
機 械	1,269	1,225	1,200
プラント	496	1,397	850
その他	219	50	50
合 計	4,086	4,751	3,100

売上高

区 分	04年度	05年度	06年度予想
船 舶	971	1,018	1,200
鉄構建設	342	250	300
機 械	894	1,006	1,200
プラント	502	489	650
その他	71	177	50
合 計	2,780	2,940	3,400

受注残高

区 分	04年度	05年度	06年度予想
船 舶	3,060	4,150	3,650
鉄構建設	438	412	412
機 械	1,040	1,266	1,266
プラント	557	1,477	1,677
その他	153	25	25
合 計	5,247	7,330	7,030

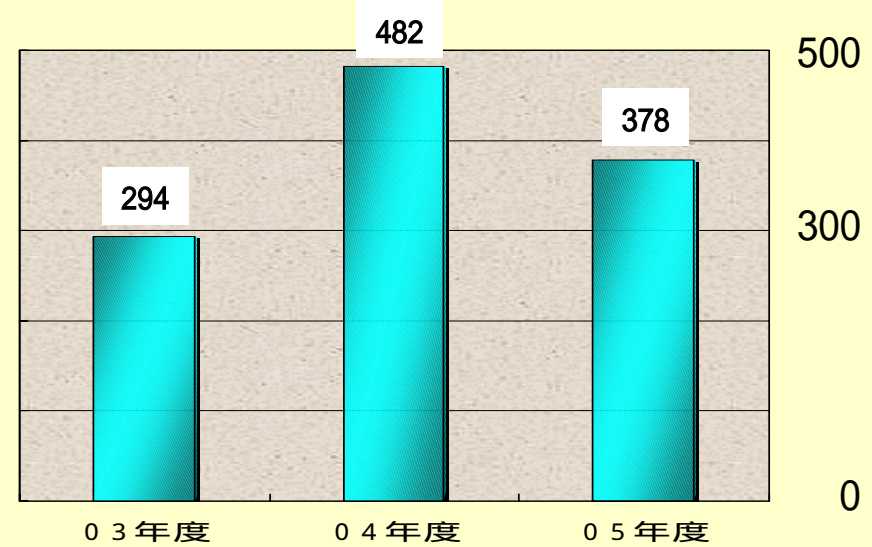
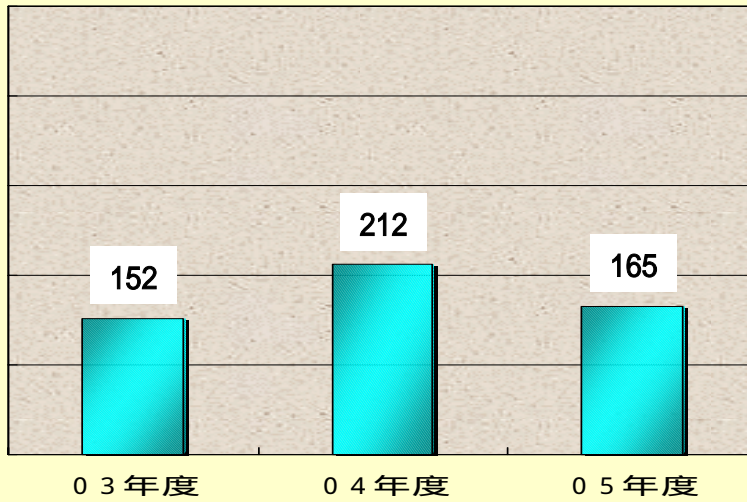
補足資料

単体 船用ディーゼル(05年度)

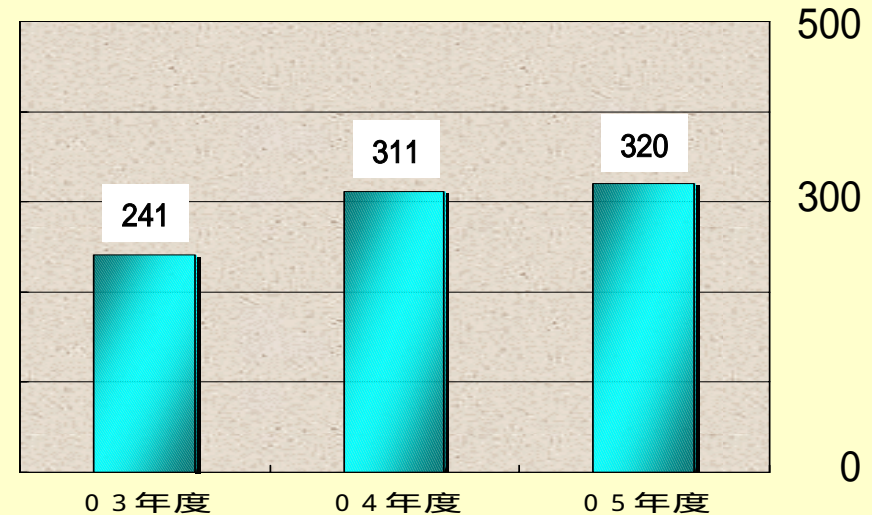
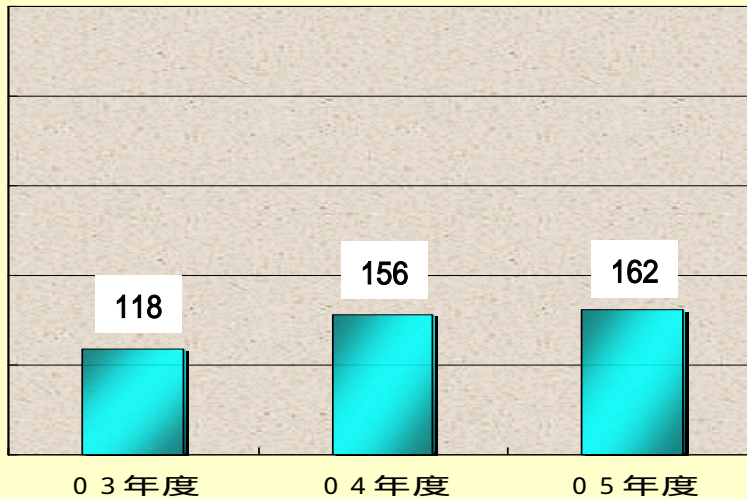
基数(基)

馬力数(万馬力)

受注における
基数馬力数



売上における
基数馬力数



補足資料

単体 船種内訳(05年度)

(単位:隻)

船種	引渡	受注	受注残高
LNG	2		1
VLCC	2	3	6
AFRA		4	11
プロダクトタンカー		1	1
ケープBC	4	3	7
パナマックスBC		2	2
ハンディマックスBC	21	18	54
OPEN BC			1
ORE CARRIER			4
その他	1	3	5
計	30	34	92

補足資料

その他

単位:億円

会社名	03年度		04年度		05年度		06年度予想	
	受注高	売上高	受注高	売上高	受注高	売上高	受注高	売上高
三井海洋開発	869	668	501	519	1,665	716		800
MITSUI BABCOCK	836	591	754	800	708	884	830	750
BURMEISTER & WAIN SCANDINAVIAN	130	172	116	164	168	175	190	180

主要子会社
受注売上高

単位:億円

	03年度		04年度		05年度		06年度予想	
	連結	単体	連結	単体	連結	単体	連結	単体
設備投資	59	42	136	56	196	36	91	57
減価償却費	110	47	101	50	102	49		
研究開発費	55	49	47	42	39	31	42	33

設備投資等

単位:人

	03年度		04年度		05年度		06年度予想	
	連結	単体	連結	単体	連結	単体	連結	単体
従業員数	10,676	3,918	11,024	3,931	11,488	3,832		

従業員数